
L'ORPAILLEUR

PUBLICATION BIMESTRIELLE D'INFORMATION ET DE DEBAT DU
CENTRE DE RENCONTRES D'AIRE - LE LIGNON

No.6 + DU 15 SEPTEMBRE AU 15 NOVEMBRE + 1986



Le Conseil Municipal en action...

Lors de sa séance du 24 juin 1986, le Conseil Municipal a, entre autres, discuté des points suivants, qui concernent notre quartier directement :

Réfection des aménagements extérieurs du groupe scolaire, du Jardin Robinson et de l'éclairage du Mail du Lignon :

Un crédit de frs. 1.600.000 a été voté par l'ensemble des conseillers municipaux. Ces travaux comprennent l'isolation des dalles sur la Halte Garderie et l'appartement des concierges de la Salle des Fêtes; la construction d'un mur de protection et d'une barrière autour du terrain de jeux; ainsi que l'amélioration de l'éclairage du Mail du Lignon.

De plus, le Conseil Municipal a voté des crédits pour la réfection du chemin du Moulin-des-Frères et la correction du Nant-de-la-Noire et l'achat de la parcelle 2.301 (Hoirie Court) au chemin Jean-Simonet.

Création d'une piste de bi-cross :

Suite à une proposition d'un groupe d'enfants du Lignon, issue des boîtes à suggestions posées dans les Centres de Loisirs à l'occasion de l'Année de la Jeunesse, l'ensemble des partis représentés au Conseil Municipal a décidé de présenter une motion commune pour la construction de cette piste.



Accueil des enfants le matin :

Mme. Falquet, M. Gerber et M. Brunier, tous socialistes, ont présenté une résolution demandant au Département de l'Instruction Publique de mettre en place des structures permettant d'accueillir les enfants dont les parents partent travailler tôt le matin et qui ne peuvent pas assurer leur surveillance.

Ce projet est accepté, après de longs débats entre la gauche et la fraction libérale, par 22 voix pour, 2 contre et une abstention.

Mérite Verniolan :

Mme. Racine (Libéral), M. Greiner (Radical) et M. Fahndrich (Démocrate-chrétien) ont présenté une motion pour la création d'un "Mérite Verniolan" qui ne soit pas réservé exclusivement aux sportifs. Cette proposition a été acceptée par 14 voix pour et 11 avis contraires.

Parcomètres au Lignon

Prévoyez la monnaie... Dès la fin de cette année, vous aurez besoin de quelques pièces pour pouvoir laisser votre voiture sur le parking du Centre Commercial du Lignon. Il faudra faire quelques pas pour aller chercher le ticket, puisqu'il s'agira de parcomètres collectifs : 4 distributeurs seront installés.

Dans son arrêté du 18 août dernier, le Département de Justice et Police précise :

- La durée du parcage est limitée à deux heures au maximum, du lundi au samedi entre 8h. et 19h., sur la place de parc du Centre Commercial du Lignon, sise à l'avenue du Lignon.
- Le véhicules ne peuvent être garés que contre paiement d'une taxe, selon les prescriptions figurant sur les parcomètres.
- Les taxes de stationnement d'élèvent à : 0,30 frs. pour 30 minutes; 0,60 frs. pour une heure; 1,20 frs. pour deux heures.

Cette initiative revient au Comité Central du Lignon sur la demande des commerçants, avec un objectif : lutter contre les voitures ventouses...

Les recettes, après déduction des coûts inhérents à cette installation (amortissement, maintenance, salaire du contractuel) seront versées à un fond d'aménagement pour l'amélioration des espaces communs du quartier.

Locaux "Shell"

La Commune de Vernier a déposé le 13 août dernier une demande préalable en construction, auprès du Département des Travaux Publics, concernant l'espace sous le parking du Centre Commercial du Lignon (ancienne station-service Shell).

Il ne s'agit en fait que d'une étude de faisabilité pour savoir si le changement d'affectation de locaux commerciaux en espaces sportifs et culturels est réalisable.

Dans ce pré-projet de "centre de quartier", il est prévu : 2 salles de gymnastique, une bibliothèque, quatre salles de réunion pour sociétés et une salle de spectacles.

Une affaire à suivre . . .

L'APPEL DU BETON OU L'ART CLANDESTIN

Une génération est née, la génération du béton, des cités sub-urbaines où la rationalisation des espaces a remplacé l'esthétisme architectural. Une génération encore une fois en révolte; en quête de son propre langage, de sa propre écriture.

Comme celles qui l'ont précédée, c'est au travers de l'expression artistique qu'elle trouve le plus de liberté pour affirmer son existence.

par là, elle échappe à la volonté novatrice de ses créateurs; c'est peut-être pourquoi une autre recherche d'expression est née dans son ombre: "LE GRAFFITI". Ecriture spontanée, clandestine, qui exprime les diversités culturelles et revendicatives de cette génération, en échappant à toute forme de récupération. Avec la rue comme espace, et la complicité des murs comme support, elle interpelle directement le passant par ses images colorées au symbolisme affirmé, elle s'impose dans notre environnement par un langage, ou l'économie verbale accentue encore une volonté déterminée de communication et d'expression provocatrice.

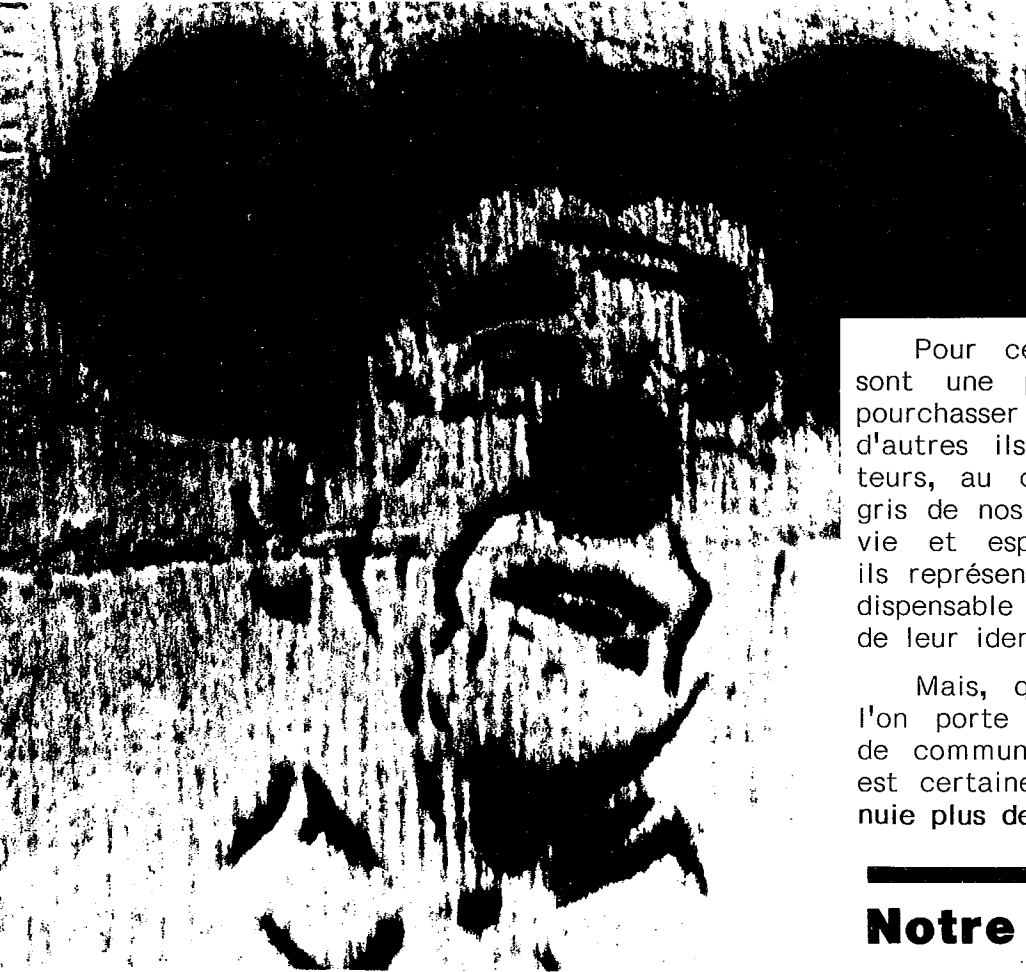
Pour certains, ces "barbouilleurs" sont une plaie, des dépravateurs à pourchasser et à condamner. Pour d'autres ils sont les artistes bienfaiteurs, au chevet des murs tristes et gris de nos cités, auxquels ils donnent vie et esprit. Pour d'autres encore ils représentent l'unique véhicule, l'indispensable médiateur à l'expression de leur identité.

Mais, quelque soit le regard que l'on porte sur cette nouvelle forme de communication visuelle, une chose est certaine : c'est que l'on ne s'ennuie plus devant un mur de béton.

Notre couverture

La couverture de ce numéro de L'ORPAILLEUR est une oeuvre de M. Renato BORTOLOTTI, participant, dans le cadre du festival "Vernier sur Rock", au concours d'expression graphique "rock".

La musique est la catalyseur, c'est elle qui "rythme" et impose le sens de la quête. C'est elle qui jouit du plus de reconnaissance, qui s'assimile le mieux. Elle est contrôlable, exploitable et manipulable; et





.....
VERNIER SUR
.....

ROCK 1986

PROGRAMME

VENDREDI 3 OCTOBRE DES 20H.

"CACTUS WORLD NEWS" EN CONCERT

"PETER MURPHY" EN CONCERT

A 24H. "CINEMA ROCK"

"PIEGE A FLICS"

ENTREE FRS. 18,--

SAMEDI 4 OCTOBRE DES 20H.

FINALE DU CONCOURS GROUPES ROCK

- "CUCUMBERS" - "IRRATICS" -

"ALAIN BASHUNG" EN CONCERT

ENTREE FRS. 20,--

SALLE DES FETES DU LIGNON

PENDANT LES CONCERTS EXPOSITION

"L'EXPRESSION ROCK"

Le coin du Robinson

Enfants 7-12 ans

Chaque année scolaire amène ses changements et ses innovations au Jardin Robinson, tout en laissant sa part à la tradition.

Ainsi, au moment où vous lisez ces lignes la désormais traditionnelle Fête du Jardin a déjà eu lieu, le samedi 13 septembre, entraînant les enfants et leurs parents dans l'histoire ancienne, puisque c'est le Moyen-Age, ses tournois et ses troubadours qui ont donné le ton de cette journée.

Voilà pour l'histoire et les habitudes bien ancrées...

Au chapitre des changements : des trous, des outils, des bennes et des travaux. En effet, après les écoles du Lignon, c'est au tour du Jardin Robinson de s'embellir. Suite aux demandes de l'Association du Jardin Robinson, la Commune de Vernier a entrepris divers travaux : du drainage du parc à poneys à la pose d'un nouveau portique au pavillon, en passant par l'installation de bennes à fumier.

Pas question néanmoins d'interrompre nos activités. L'écurie est inutilisable ? Tant pis, on soigne les poneys devant le pavillon. Merci en tout cas aux travailleurs, qui s'activent sur ce chantier un peu spécial et avec qui l'on s'arrange pour cohabiter et travailler en toute sécurité.

Nouveauté encore : les enfants peuvent maintenant manger aussi le samedi à midi au Jardin. Il suffit de s'annoncer à 11 heures en sortant de l'école, d'amener 3,- frs. et... d'aider à la cuisine et à la vaisselle...

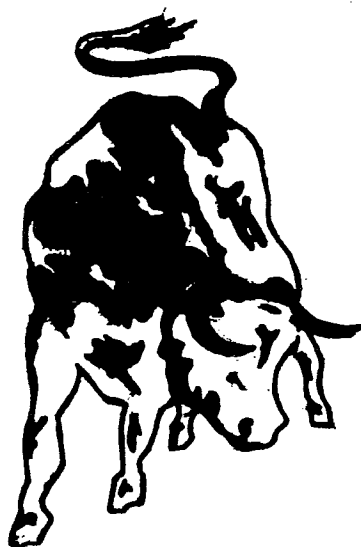
Et pour rafraîchir les mémoires ou pour les nouveaux arrivants dans la Cité, nous rappelons que :

Le Jardin Robinson du Lignon est un lieu d'accueil et d'animation pour tous les enfants de la Cité, âgés d'environ 6 à 12 ans. Il est ouvert de 11h. à 12h. et de 16h. à 18h. (17h. en hiver), tous les jours scolaires. Les jeudis de 9h. à 18h. et les samedis de 13h.30 à 18h. (11h. à 18h. si l'enfant mange au Jardin).

Activités : soins aux animaux (lapins, poneys, chèvres), cuisine, travaux manuels, atelier bois, balades avec les poneys, canoë, spéléologie, sorties à vélo, neige, ski, etc.....

**RENSEIGNEMENTS
INSCRIPTIONS**

**UNE SIMPLE VISITE OU
TEL. 96 70 66**



Maison des jeunes

Disco Bull

OUVERTURE SEPTEMBRE - OCTOBRE

Mercredi : 20h.-22h.30 - disco + accueil
Jeudi : 15h.-22h. - accueil
Vendredi : 20h.-22h.30 - disco + accueil
Samedi : 15h.-19h. - accueil
: 20h.-23h.30 - disco + accueil

ACTIVITES PROPOSEES

- sorties - cinéma - repas en commun - ... -

RENSEIGNEMENTS

CENTRE DU LIGNON "DISCO-BULL"
Case postale 236 - 1219 Le Lignon

Téléphone 96 42 67

Gymnastique pour personnes âgées

Au Lignon : immeuble des personnes âgées, au no.53, av. du Lignon, 12ème étage.

Les mardis de 13h.55 à 14h.55.

Monitrice : Mme. A. Hoebrechts, téléphone 93 27 49

Cotisation trimestrielle de frs. 20,-; inscriptions sur place.

Renseignements complémentaires au secrétariat de 9h. à 11h., téléphone 28 88 16.

"Ce n'est pas l'activité qui tue, c'est l'inactivité, il faut le dire et le redire." Prof. Eric Martin.



GRUPEMENT GENEVOIS POUR LA GYMNASTIQUE DES AINÉS

3-5, place de la Taconnerie
1204 GENÈVE
Tél. 28 88 16
Chèques postaux 12 - 172 585 Genève
Compte No CA-720.979

Nouvelles du C.R.A.L.

Les travaux au Centre

Patience, patience...

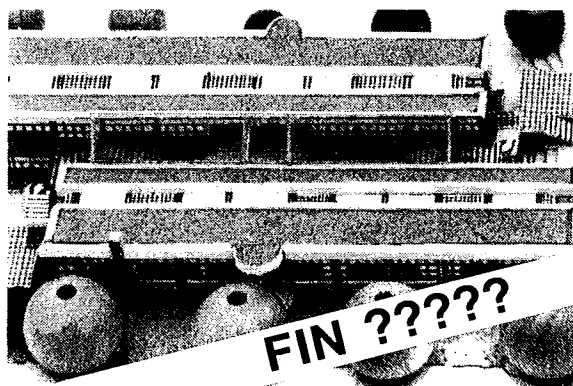
Les travaux qui ont commencé début avril, se poursuivront vraisemblablement jusqu'en novembre prochain. Le retard apporté à cette rénovation s'explique par certaines difficultés rencontrées par les entrepreneurs, ainsi que par des aménagements qui n'étaient pas prévus au planning initial.

A ce jour, il reste encore à réaliser : la pose de nouveaux vitrages qui permettront une isolation phonique et thermique de l'ensemble du bâtiment; la peinture des façades extérieures et des retouches intérieures; l'isolation phonique du plafond de la salle réservée aux adolescents; l'installation d'une nouvelle centrale téléphonique; la construction d'un bar au foyer et l'aménagement de la cuisine; la mise en place des tapis et linéums; l'enseigne lumineuse, et bien sûr... l'aménagement et la décoration de l'ensemble des locaux pour que notre Centre soit prêt à vous accueillir dans une ambiance chaleureuse.

Maison de Quartier au Lignon

Nous avons été reçus le 4 septembre dernier par la Commission des Centres de Loisirs du Conseil Municipal de Vernier. Cette séance nous a permis de remettre officiellement le rapport complet, accompagné des résultats du questionnaire et de vos remarques/propositions.

Arrivés au terme de notre mandat, la balle est maintenant dans le camp de nos autorités qui, espérons-le, sauront prendre la balle au bond et réaliser ce projet, certainement modifié, au vu des possibilités financières de la Commune, dans un terme que nous ne souhaitons pas trop lointain.....



Jeudis de Ski

Nous organisons pour cet hiver 1987, six sorties à ski aux Carroz (Haute Savoie - F), pour les jeunes de 6 à 18 ans.

Des moniteurs compétents assureront l'encadrement et, de plus, des moniteurs de l'École Française de Ski s'occuperont d'initier au ski les participants de 6 à 8 ans, ainsi que des débutants.

Un objectif : le plaisir du ski... la neige sympa.

Dates : les 15 - 22 - 29 janvier et les 5 - 12 - 19 février.

Inscriptions : les 3 jeudis de janvier, les 3 jeudis de février, ou les deux séries.

Prix : frs. 90,- par série de 3 jeudis : transport, abonnement de ski, repas chaud, une boisson dans la journée, assurances.

Départ de la Place du Lignon à 8h.15, retour (au même endroit) à 18h.

Pour les inscriptions veuillez téléphoner au 96 92 66, pour demander un formulaire d'inscription.

Camps de Ski

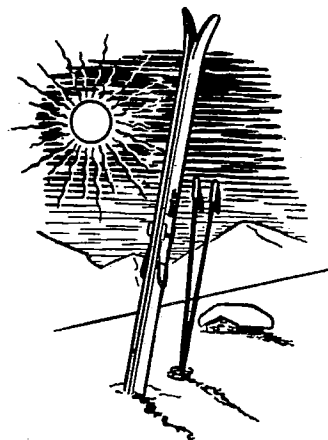
Nous vous proposons de passer avec nous une semaine de vacances en février 1987, du dimanche 22 février au dimanche 1 mars (8 jours) pour seulement frs. 300,- (tout compris).

Ces camps auront lieu à Arolla (Valais). On vous assure de la neige..., un soleil d'altitude, un paysage de toute beauté, une ambiance extra...

Il n'y aura pas que du ski, mais également de la luge, des jeux de neige, construction d'igloos...

Pour les jeunes de 4P - 5P - 6P Châlet le Sporting et pour les jeunes du Cycle, Châlet l'Edelweiss. Niveau de ski : moyens et avancés uniquement.

Pour les inscriptions veuillez téléphoner au 96 92 66, pour demander un formulaire d'inscription.





+ THEME +

AIRE - LE LIGNON :
VOTRE QUARTIER
(UN REGARD AU
TRAVERS D'UN OBJECTIF)

Tirages : format 18x24cm., épreuves couleur ou noir/blanc.

Participation : ouvert à tous les habitants du quartier; une épreuve par participant.

Inscriptions : accompagner chaque photo du titre, vos nom, prénom et adresse.

Prix : 1er frs. 300,-; 2ème frs. 200,-; 3ème frs. 100,-.

Dépôt des travaux : avant le 30 novembre au Centre de Rencontres d'Aire - Le Lignon.

Expo-vernissage : courant décembre 1986, lors de la Fête de Réouverture de nos locaux.

Centre de Rencontres d'Aire - Le Lignon

Courant décembre

**PORTES
OUVERTES
"FETE"**

Expositions

- concours photo
- le fonctionnement du Centre

Animations diverses

Les animateurs vous accueilleront, vous guideront pour la visite, entendront vos projets à réaliser.

Vous pourrez également vous inscrire pour les activités qui démarreront en janvier.

Programme complet pour la redécouverte de notre Centre d'animation dans L'ORPAILLEUR No.7, courant novembre 1987.

Le Centre Social à votre service

Voici des nouvelles concernant les permanences du Centre Social dont nous avons parlé dans ce même journal au mois de mai.

Pour vous permettre de bénéficier de nos services en dehors des heures de travail, nous avons durant 3 mois, ouvert les portes du Centre Social, soit les lundis de 18h. à 19h. et les jeudis de 18h. à 20h.

Il semble que cette ouverture corresponde à un besoin réel au sein de la population du quartier, mais sa durée ne nous permet pas encore de faire un bilan définitif.

Nous avons donc décidé de prolonger cette expérience mais sous une forme légèrement différente.

Dorénavant, l'équipe des travailleurs sociaux du Centre Social vous accueillera tous les lundis de 12h. à 19h. sans interruption (sauf les jours fériés) du 16 octobre au 15 décembre 1986.

Conservez soigneusement le papillon qui vous rappellera notre ouverture et que vous trouverez dans votre boîte aux lettres.

Toutes vos remarques et suggestions sont les bienvenues.

Horaires habituels d'ouverture : tous les jours de 8h.30 à 12h. et de 14h. à 18h. (lundi matin fermé).

CENTRE SOCIAL DU LIGNON
78, avenue du Lignon - 4ème étage
Téléphone : 96 63 11

**Envoyez-nous
vos articles
courrier,
annonces,**



Chemin Nicolas-Bogueret
1219 Le Lignon - Suisse

L'ORPAILLEUR

Empfangsschein Bitte aufbewahren
Récépissé A conserver s. v. p.
Ricevuta Da conservare p. f.

Fr. **10** c. —

einbezahlt von / versés par / versati da

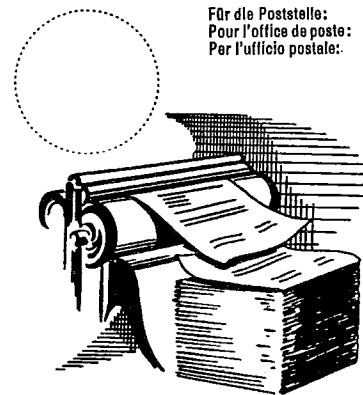
auf Konto 12-4516
au compte
al conto

**Banque Suisse de Crédit
et de Dépôts - Genève**

zugunsten von/en faveur de/a favore di

**Association du Centre de rencontre
d'Aire Le Lignon
Cpte 429.295.10-3**

Für die Poststelle:
Pour l'office de poste:
Per l'ufficio postale:



Le financement de notre publication "L'ORPAILLEUR" est à charge du Centre de Rencontres d'Aire - Le Lignon.

Votre participation sera la bienvenue et permettra l'amélioration de ce journal au service du quartier et de ses habitants.

En versant Frs. 10,-, avec le bulletin CCP ci-joint, vous recevrez notre publication directement chez vous pendant la période septembre 1986 à juin 1987 (6 numéros).

Le journal est élaboré par un Comité de Rédaction; si vous voulez participer à ses travaux, ou collaborer à l'élaboration de votre/notre journal, téléphonez nous en semaine de 14h. à 18h. au 96 92 66.

Ce No.6 de "L'ORPAILLEUR" a été réalisé par l'équipe d'animation du Centre de Rencontres d'Aire - Le Lignon. Les articles signés n'engagent que leurs auteurs.

Pour nous aider financièrement, par vos dons, versez BSCD - Ccp 12-4516 (cpte. ACRAL - 429.295.10.3)

Nos pages sont à votre disposition pour : courrier des lecteurs, articles, petites annonces, informations, etc. Pour le No.7, dernier délai d'envoi : 9 novembre 1986

DE NOUVEAU AVEC VOUS LE 20 NOVEMBRE 1986

Imprimerie du Cachot

Imprimé en Suisse